

Informe seguimiento ejecución presupuestaria (30/6/23)



Gerencia

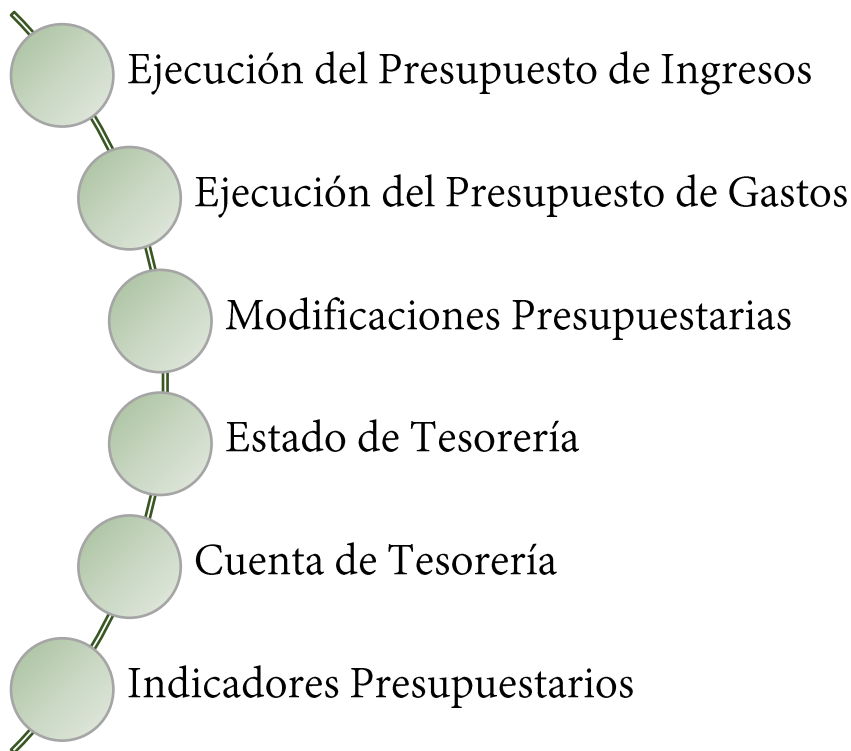
Universidad de Córdoba

PRESUPUESTO 2023

Ejecución presupuestaria

Los datos que a continuación se exponen se refieren a la ejecución del presupuesto de esta Universidad a 30 de junio de 2023.

El presente informe se estructura en los siguientes apartados:



1

EJECUCIÓN PRESUPUESTARIA DE INGRESOS

Datos acumulados a 30 de junio de 2023

En las tablas siguientes se representa la ejecución del presupuesto de ingresos a 30 de junio de 2023 tanto en valores absolutos (tabla 1) como en porcentajes de ejecución (tabla 2)

ART.	EXPLICACIÓN DEL INGRESO	PREVISIÓN INICIAL (1)	MODIFICACIÓN CRÉDITO (2)	PREVISIÓN DEFINITIVA (3)=(1+2)	DCHOS. RECON. NETOS (4)	RECAUDACIÓN EJ. CORRIENTE (5)
CAP. III	TASAS, PREC PÚBLICOS Y OTROS	24.885.800	27.235	24.913.035	6.646.816	6.158.051
30	TASAS	1.490.000	0	1.490.000	556.519	556.519
31	PRECIOS PÚBLICOS	13.940.000	0	13.940.000	1.970.046	1.969.603
32	OTROS INGR. DE PREST. SERVICIOS	9.100.800	20.143	9.120.943	3.705.480	3.253.407
33	VENTA DE BIENES	130.000	2.693	132.693	38.990	25.193
38	REINTEGROS DE OPERACIONES CORRIENTES	30.000	1.494		24.567	24.537
39	OTROS INGRESOS	195.000	2.904	197.904	351.213	328.791
CAP. IV	TRANSFERENCIAS CORRIENTES	130.295.346	108.230	130.403.576	66.469.779	66.235.948
40	DE LA ADMINISTRAC. DEL ESTADO	265.000	23.485	288.485	63.485	0
41	DE ORGANISMOS AUTONOMOS	1.945.000	0	1.945.000	0	0
42	DE LA SEGURIDAD SOCIAL	1.351.332	0	1.351.332	501.035	501.035
44	DE EMPRESAS PÚBLICAS Y OTROS ENTES PÚB.	227.200	20.800	248.000	44.633	44.633
45	DE COMUNIDADES AUTONOMAS	123.826.814	32.500	123.859.314	64.829.870	64.781.095
46	DE CORPORACIONES LOCALES	885.000	19.070	904.070	741.931	650.931
47	DE EMPRESAS PRIVADAS	965.000	0	965.000	34.900	34.900
48	DE FAMIL. E INSTITU. SIN F/LUCRO	195.000	6.375	201.375	72.605	68.855
49	DEL EXTERIOR	635.000	6.000	641.000	181.320	154.500
CAP. V	INGRESOS PATRIMONIALES	779.000	0	779.000	359.210	340.819
50	INTERESES DE TITULOS Y VALORES	0	0	0	72	72
52	INTERESES DE DEPOSITOS	215.000	0	215.000	119.857	119.857
54	RENTAS DE BIENES INMUEBLES	289.000	0	289.000	177.446	159.054
55	PROD. CONCESION. Y APROV.ESPEC.	40.000	0	40.000	35.604	35.604
59	OTROS INGRESOS PATRIMONIALES	235.000	0	235.000	26.231	26.231
CAP. VI	ENAJENACIÓN INVERSIONES REALES	10.000	59.908	69.908	2.286	2.286
61	DE LAS DEMAS INVERSIONES REAL.	0	1.194	1.194	1.194	1.194
68	REINTEGROS OPERACIONES CAPITAL	10.000	58.714	68.714	1.091	1.091
CAP. VII	TRANSFERENCIAS DE CAPITAL	34.323.179	367.823	34.691.002	13.609.665	7.439.819
70	DE LA ADMINISTRAC. DEL ESTADO	3.650.000	0	3.650.000	2.945.634	659.415
71	DE ORGANISMOS AUTONOMOS	6.785.000	0	6.785.000	6.296.349	4.513.288
74	DE EMPRESAS PÚBLICAS Y OTROS ENTES PÚB.	5.000	14.081	19.081	19.081	19.081
75	DE COMUNIDADES AUTONOMAS	19.093.179	2.500	19.095.679	1.176.952	23.878
76	CORPORACIONES LOCALES	95.000	22.400	117.400	101.815	20.415
77	DE EMPRESAS PRIVADAS	10.000	20.000	30.000	20.000	20.000
78	DE FAMIL. E INSTITU. SIN F/LUCRO	235.000	308.842	543.842	385.416	2.000
79	DEL EXTERIOR	4.450.000	0	4.450.000	2.664.419	2.181.743
CAP. VIII	ACTIVOS FINANCIEROS	140.000	53.990.557	54.130.557	300	300
82	REINTEGRO PRÉSTAMOS CONCEDIDOS	140.000	0	140.000	300	300
87	REMANENTE DE TESORERÍA	0	53.990.557	53.990.557	0	0
CAP. IX	PASIVOS FINANCIEROS	155.000	0	155.000	0	0
92	PRÉSTAMOS RECIBIDOS	155.000	0	155.000	0	0
TOTAL INGRESO		190.588.325	54.553.753	245.142.078	87.088.057	80.177.223

Tabla 1

ART.	EXPLICACIÓN DEL INGRESO	Porcentajes ejecución		
		Dchos. Recon. sobre previsión inicial	Dchos. Recon. sobre previsión final	Recaudación corriente sobre Dchos. Recon.
CAPÍTULO III TASAS, PREC PÚBLICOS Y OTROS		26,71%	26,68%	92,65%
30	TASAS	37,35%	37,35%	100,00%
31	PRECIOS PÚBLICOS	14,13%	14,13%	99,98%
32	OTROS INGR. DE PREST. SERVICIOS	40,72%	40,63%	87,80%
33	VENTA DE BIENES	29,99%	29,38%	64,61%
38	REINTEGROS DE OPERACIONES CORRIENTES	81,89%		99,88%
39	OTROS INGRESOS	180,11%	177,47%	93,62%
CAPÍTULO IV TRANSFERENCIAS CORRIENTES		51,01%	50,97%	99,65%
40	DE LA ADMINISTRAC. DEL ESTADO	23,96%	22,01%	0,00%
41	DE ORGANISMOS AUTONOMOS	0,00%	0,00%	
42	DE LA SEGURIDAD SOCIAL	37,08%	37,08%	100,00%
44	DE EMPRESAS PÚBLICAS Y OTROS ENTES PÚB.	19,64%	18,00%	100,00%
45	DE COMUNIDADES AUTONOMAS	52,36%	52,34%	99,92%
46	DE CORPORACIONES LOCALES	83,83%	82,07%	87,73%
47	DE EMPRESAS PRIVADAS	3,62%	3,62%	100,00%
48	DE FAMIL. E INSTITU. SIN F/LUCRO	37,23%	36,05%	94,84%
49	DEL EXTERIOR	28,55%	28,29%	85,21%
CAPÍTULO V INGRESOS PATRIMONIALES		46,11%	46,11%	94,88%
50	INTERESES DE TITULOS Y VALORES			100,00%
52	INTERESES DE DEPOSITOS	55,75%	55,75%	100,00%
54	RENTAS DE BIENES INMUEBLES	61,40%	61,40%	89,64%
55	PROD. CONCESION. Y APROV.ESPEC.	89,01%	89,01%	100,00%
59	OTROS INGRESOS PATRIMONIALES	11,16%	11,16%	100,00%
CAPÍTULO VI ENAJENACIÓN INVERSIONES REALES		22,86%	3,27%	100,00%
61	DE LAS DEMAS INVERSIONES REAL.		100,00%	100,00%
68	REINTEGROS OPERACIONES CAPITAL	10,91%	1,59%	100,00%
CAPÍTULO VII TRANSFERENCIAS DE CAPITAL		39,65%	39,23%	54,67%
70	DE LA ADMINISTRAC. DEL ESTADO	80,70%	80,70%	22,39%
71	DE ORGANISMOS AUTONOMOS	92,80%	92,80%	71,68%
74	DE EMPRESAS PÚBLICAS Y OTROS ENTES PÚB.	381,63%	100,00%	100,00%
75	DE COMUNIDADES AUTONOMAS	6,16%	6,16%	2,03%
76	CORPORACIONES LOCALES	107,17%	86,72%	20,05%
77	DE EMPRESAS PRIVADAS	200,00%	66,67%	100,00%
78	DE FAMIL. E INSTITU. SIN F/LUCRO	164,01%	70,87%	0,52%
79	DEL EXTERIOR	59,87%	59,87%	81,88%
CAPÍTULO VIII ACTIVOS FINANCIEROS		0,21%	0,00%	100,00%
82	REINTEGRO PRÉSTAMOS CONCEDIDOS	0,21%	0,21%	100,00%
87	REMANENTE DE TESORERÍA		0,00%	
CAPÍTULO IX PASIVOS FINANCIEROS		0,00%	0,00%	
92	PRÉSTAMOS RECIBIDOS	0,00%	0,00%	
TOTAL INGRESO		45,69%	35,53%	92,06%

Tabla 2

En la tabla 3 aparece la evolución de los ingresos (derechos reconocidos netos -datos acumulados-) por trimestres agrupados en operaciones corrientes, de capital y financieras, comparado con la previsión liquidación del ejercicio 2022 y la previsión inicial del presupuesto 2023.

TIPO DE OPERACIÓN	Previsión Liquidación 2022 (a marzo'23)	Previsión inicial 2023	Ejecución trimestral Derechos Reconocidos			
			1 ^{er} Trimestre	2 ^o Trimestre	3 ^{er} Trimestre	4 ^o Trimestre
Ingresos Corrientes (Cap. 3, 4, y 5)	149.186.361	155.960.146	36.301.204	73.475.806		
Ingresos Capital (Cap. 6 y 7)	41.241.424	34.333.179	6.170.146	7.442.105		
Ingresos Financieros (Cap. 8 y 9)	1.657.721	295.000	300	300		
Ingresos Totales	192.085.506	190.588.325	42.471.650	80.918.211	0	0

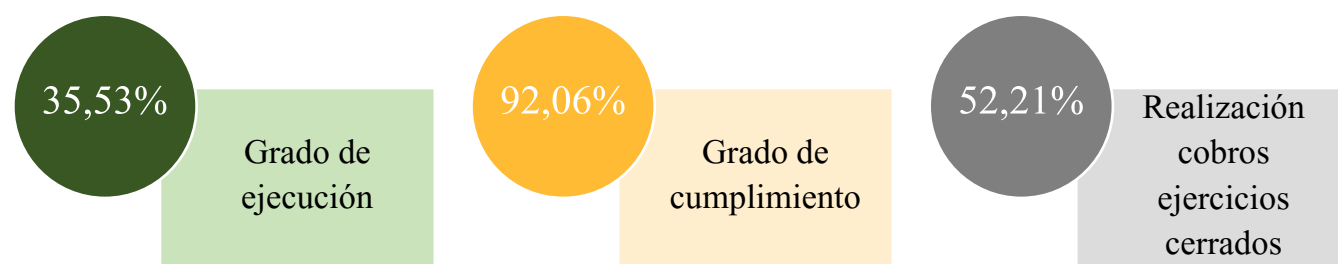
Tabla 3

En la tabla 4 se detalla a nivel de capítulo el seguimiento de residuos de presupuestos cerrados, correspondientes a los derechos pendientes de cobro

DENOMINACIÓN	Derechos pte. cobro al principio periodo	Derechos anulados o rectificados	Total recaudado	Pte cobro fin periodo
Tasas, Precios Públicos y otros	8.074.166	0	4.439.142	3.635.024
Transferencias Corrientes	646.843	0	232.831	414.012
Ingresos Patrimoniales	122.769	0	22.713	100.056
Enajenación inversiones reales	1.580	0	0	1.580
Transferencias de Capital	10.895.131	0	5.612.270	5.282.861
Activos Financieros	0	0	0	0
Pasivos Financieros	0	0	0	0
	19.740.489	0	10.306.956	9.433.534

Tabla 4

De las tablas anteriores debemos destacar los siguientes parámetros:



2

EJECUCIÓN PRESUPUESTARIA DE GASTOS

Datos acumulados a 30 de junio de 2023

En las tablas siguientes se representa la ejecución del presupuesto de gastos a 30 de junio de 2023 tanto en valores absolutos (tabla 5) como en porcentajes de ejecución (tabla 6)

ART.	EXPLICACIÓN DEL GASTO	CRÉDITO INICIAL (1)	MODIFICACIÓN CRÉDITO (2)	CRÉDITO DEFINITIVO (3)=(1+2)	GASTOS COMPROMETIDOS (4)	PAGOS REALIZADOS Ejerc. Corriente
CAPÍTULO I	GASTOS DE PERSONAL	117.691.858	0	117.691.858	59.265.669	57.598.483
12	FUNCIONARIOS	56.405.405	0	56.405.405	26.714.492	26.714.492
13	LABORALES	30.073.088	0	30.073.088	16.210.052	16.210.052
14	OTRO PERSONAL	37.790	0	37.790	24.362	24.362
15	INCENTIVOS AL RENDIMIENTO	12.373.185	0	12.373.185	6.352.663	6.352.663
16	CUOT.PREST. Y GASTOS SOC. EMPLEADOR	18.802.390	0	18.802.390	9.964.100	8.296.914
CAPÍTULO II	GASTOS CORRIENTES EN BIENES Y SERVICIOS	31.968.600	5.163.130	37.131.730	20.971.885	8.984.160
20	ARRENDAMIENTOS Y CÁNONES	371.741	406	372.147	276.636	136.476
21	REPARACIONES MANT.CONSERVAC.	4.314.663	128.770	4.443.433	2.049.236	1.019.949
22	MATERIAL, SUMINISTROS Y OTROS	26.385.059	4.949.176	31.334.235	18.404.343	7.609.007
23	INDEMNIZACIONES POR RAZÓN DE SERVICIO	897.137	84.778	981.915	241.670	218.728
CAPÍTULO III	GASTOS FINANCIEROS	272.500	16.412	288.912	146.150	114.077
31	DE PRÉSTAMOS EN MONEDA NACIONAL	12.500	16.412	28.912	3.874	0
34	DE DEPOSITOS, FIANZAS Y OTROS	260.000	0	260.000	142.276	114.077
CAPÍTULO IV	TRANSFERENCIAS CORRIENTES	6.616.535	4.032.039	10.648.574	2.622.513	2.588.959
44	A EMPRESAS PÚBLICAS Y OTROS ENTES PÚBL.	1.142.800	71.732	1.214.532	1.129.964	1.129.964
47	A EMPRESAS PRIVADAS	33.000	21.000	54.000	0	0
48	A FAMILIE INSTIUCIONES SIN FIN DE LUCRO	5.440.735	3.939.306	9.380.041	1.492.548	1.458.994
CAPÍTULO VI	INVERSIONES REALES	33.086.832	45.295.074	78.381.906	15.630.570	14.223.964
60	INV.NUEVA INFR. Y BIENES USO	1.819.973	4.637.907	6.457.880	1.214.684	801.241
64	GASTOS EN INVERS. CARAC.INMATER.	30.740.959	39.932.150	70.673.109	13.894.121	13.152.833
66	INV.REPOSICIÓN EN INFRAEST. Y BIENES DE USO	525.900	725.016	1.250.916	521.766	269.890
CAPÍTULO VII	TRANSFERENCIAS DE CAPITAL	0	23.918	23.918	0	0
74	A EMPRESAS PÚBLICAS Y OTROS ENTES PÚBLIC	0	23.918	23.918	0	0
CAPÍTULO VIII	ACTIVOS FINANCIEROS	140.000	0	140.000	0	0
83	CONCESIÓN PRÉSTAMOS	140.000	0	140.000	0	0
87	APORTACIONES PATRIMONIALES	0	0	0	0	0
CAPÍTULO IX	PASIVOS FINANCIEROS	812.000	23.182	835.182	312.466	240.915
91	AMORTIZAC.PTAMOS EN MONEDA NACIONAL	812.000	23.182	835.182	312.466	240.915
	TOTAL GASTOS	190.588.325	54.553.753	245.142.078	98.949.254	83.750.557

Tabla 5

ART.	EXPLICACIÓN DEL GASTO	Porcentajes ejecución		
		Gtos. Comprom. sobre créditos inicial	Gtos. Comprom. sobre créditos final	Pagos ejercicio corriente sobre Gtos. Comprom.
CAPÍTULO I GASTOS DE PERSONAL		50,36%	50,36%	97,19%
12	FUNCIONARIOS	47,36%	47,36%	100,00%
13	LABORALES	53,90%	53,90%	100,00%
14	OTRO PERSONAL	64,47%	64,47%	100,00%
15	INCENTIVOS AL RENDIMIENTO	51,34%	51,34%	100,00%
16	CUOT.PREST. Y GASTOS SOC. EMPLEADOR	52,99%	52,99%	83,27%
CAPÍTULO II GASTOS CORRIENTES EN BIENES Y SE		65,60%	56,48%	42,84%
20	ARRENDAMIENTOS Y CÁNONES	74,42%	74,34%	49,33%
21	REPARACIONES MANT.CONSERVAC.	47,49%	46,12%	49,77%
22	MATERIAL, SUMINISTROS Y OTROS	69,75%	58,74%	41,34%
23	INDEMNIZACIONES POR RAZÓN DE SERVICIO	26,94%	24,61%	90,51%
CAPÍTULO III GASTOS FINANCIEROS		53,63%	50,59%	78,05%
31	DE PRÉSTAMOS EN MONEDA NACIONAL	30,99%	13,40%	0,00%
34	DE DEPOSITOS, FIANZAS Y OTROS	54,72%	54,72%	80,18%
CAPÍTULO IV TRANSFERENCIAS CORRIENTES		39,64%	24,63%	98,72%
44	A EMPRESAS PÚBLICAS Y OTROS ENTES PÚBL.	98,88%	93,04%	100,00%
47	A EMPRESAS PRIVADAS	0,00%	0,00%	
48	A FAMILIE INSTIUCIONES SIN FIN DE LUCRO	27,43%	15,91%	97,75%
CAPÍTULO VI INVERSIONES REALES		47,24%	19,94%	91,00%
60	INV.NUEVA INFR. Y BIENES USO	66,74%	18,81%	65,96%
64	GASTOS EN INVERS. CARAC.INMATER.	45,20%	19,66%	94,66%
66	INV.REPOSICIÓN EN INFRAEST. Y BIENES DE US	99,21%	41,71%	51,73%
CAPÍTULO VII TRANSFERENCIAS DE CAPITAL			0,00%	
74	A EMPRESAS PÚBLICAS Y OTROS ENTES PÚBLIC		0,00%	
CAPÍTULO VIII ACTIVOS FINANCIEROS		0,00%	0,00%	
83	CONCESIÓN PRÉSTAMOS	0,00%	0,00%	
CAPÍTULO IX PASIVOS FINANCIEROS		38,48%	37,41%	77,10%
91	AMORTIZAC.PTMOS EN MONEDA NACIONAL	38,48%	37,41%	77,10%
	TOTAL GASTOS	51,92%	40,36%	84,64%

Tabla 6

En la tabla 7 aparece la evolución de los gastos (gastos comprometidos -datos acumulados-) por trimestres agrupados en operaciones corrientes, de capital y financieras, comparado con la previsión liquidación del ejercicio 2022 y la previsión inicial del presupuesto 2023.

TIPO DE OPERACIÓN	Previsión Liquidación 2022 (a marzo'23)	Previsión inicial 2023	Ejecución trimestral gastos comprometidos			
			1 ^{er} Trimestre	2 ^o Trimestre	3 ^{er} Trimestre	4 ^o Trimestre
Gastos Corrientes (Cap. 1, 2, 3 y 4)	146.996.058	156.549.493	48.585.448	83.006.217		
Gastos Capital (Cap. 6 y 7)	36.856.052	33.086.832	7.706.481	15.630.570		
Gastos Financieros (Cap. 8 y 9)	733.121	952.000	240.915	312.466		
Gastos Totales	184.585.231	190.588.325	56.532.844	98.949.254	0	0

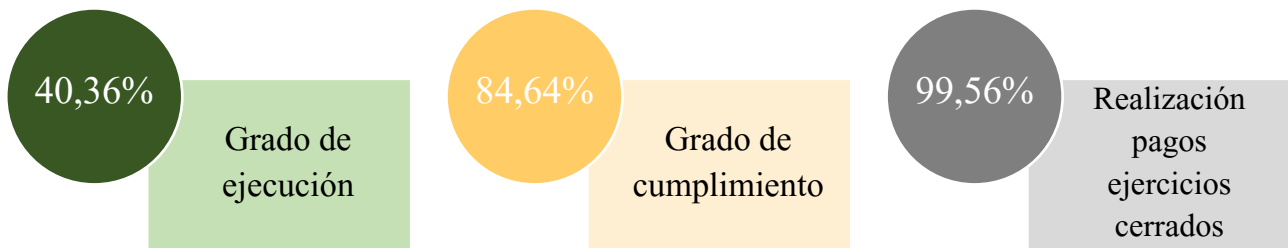
Tabla 7

En la tabla 8 se detalla a nivel de capítulo el seguimiento de residuos de presupuestos cerrados, correspondientes a las obligaciones pendientes de pago.

DENOMINACIÓN	Obligaciones pte pago al principio del periodo	Rectificaciones	Total pagos realizados	Pte pago fin periodo
Gastos de Personal	1.403.599	0	1.395.288	8.311
Gastos Corrientes en bienes y servicios	2.873.938	0	2.866.041	7.897
Gastos Financieros	525	0	525	0
Transferencias Corrientes	376.897	0	376.897	0
Inversiones Reales	3.465.457	0	3.445.783	19.674
Transferencias de Capital	0	0	0	0
Activos Financieros	0	0	0	0
Pasivos Financieros	7.268	0	7.268	0
	8.127.684	0	8.091.801	35.883

Tabla 8

De las tablas anteriores debemos destacar los siguientes parámetros:



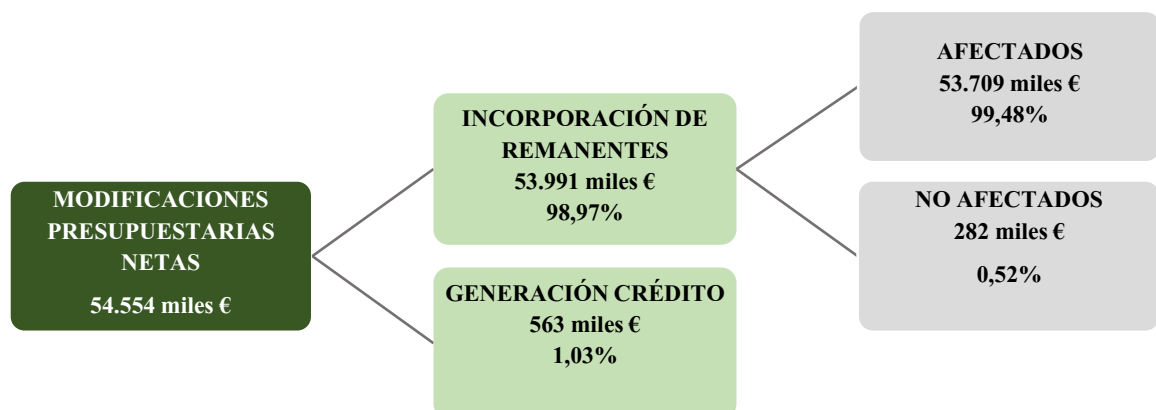
3

MODIFICACIONES PRESUPUESTARIAS**Datos acumulados a 30 de junio de 2023**

En la siguiente tabla se resumen los expedientes de modificación presupuestaria a 30/6/23 agrupados por tipo:

TIPO	Nº DE EXPED.	IMPORTES (en €)		% EXPED. S/ IMPORTE	% DESV. PRES. INICIAL
		NETO	ACUM.		
Incorporación Remanentes	2	53.990.557	53.990.557	98,51%	28,33%
Generación/suplementos crédito	2	563.196	563.196	1,03%	0,30%
Transferencia de gastos	2		251.499	0,46%	
Total expedientes	6	54.553.753	54.805.252	100,00%	28,62%

Tabla 9



4

ESTADO DE TESORERÍA (excluidas operaciones no presupuestarias por movimientos internos de tesorería)

CONCEPTO		IMPORTE
1- COBROS		111.088.158
DEL PRESUPUESTO CORRIENTE	80.177.223	
DE PRESUPUESTOS CERRADOS	10.306.956	
DE OPERACIONES NO PRESUPUESTARIAS	20.603.979	
2- PAGOS		111.663.381
DEL PRESUPUESTO CORRIENTE	83.750.557	
DE PRESUPUESTOS CERRADOS	8.091.801	
DE OPERACIONES NO PRESUPUESTARIAS	19.821.022	
3- FLUJO NETO DE TESORERÍA DEL EJERCICIO (1-2)		-575.223
4- SALDO INICIAL DE TESORERÍA		67.376.853
5- SALDO FINAL DE TESORERÍA DEL EJERCICIO (3+4)		66.801.630

5

CUENTA DE TESORERÍA

Datos acumulados a 30 de junio de 2023

DEBE			HABER		
CONCEPTO		IMPORTE	CONCEPTO		IMPORTE
INGRESOS PRESUPUESTARIOS EJ. CORRIENTE		80.177.223	PAGOS PRESUPUESTARIOS EJ. CORRIENTE		83.750.557
CAPITULO I	IMPUESTOS DIRECTOS	0	CAPITULO I	GASTOS DE PERSONAL	57.598.483
CAPITULO II	IMPUESTOS INDIRECTOS	0	CAPITULO II	GAST. CORRIEN. BIENES Y SERV.	8.984.160
CAPITULO III	TASAS, PRECIOS PUBL. Y OTROS I	6.158.051	CAPITULO III	GASTOS FINANCIEROS	114.077
CAPITULO IV	TRANSFERENCIAS CORRIENTES	66.235.948	CAPITULO IV	TRANSFERENCIAS CORRIENTES	2.588.959
CAPITULO V	INGRESOS PATRIMONIALES	340.819			0
CAPITULO VI	ENAJENACIÓN DE INVES. REALES	2.286	CAPITULO VI	INVERSIONES REALES	14.223.964
CAPITULO VII	TRANSFERENCIAS DE CAPITAL	7.439.819	CAPITULO VII	TRANSFERENCIAS DE CAPITAL	0
CAPITULO VIII	ACTIVOS FINANCIEROS	300	CAPITULO VIII	ACTIVOS FINANCIEROS	0
CAPITULO IX	PASIVOS FINANCIEROS	0	CAPITULO IX	PASIVOS FINANCIEROS	240.915
INGRESOS PRESUPUESTARIOS EJ. ANTERIORES		10.306.956	PAGOS PRESUPUESTARIOS EJ. ANTERIORES		8.091.801
CAPITULO I	IMPUESTOS DIRECTOS	0	CAPITULO I	GASTOS DE PERSONAL	1.395.288
CAPITULO II	IMPUESTOS INDIRECTOS	0	CAPITULO II	GAST. CORRIEN. BIENES Y SERV.	2.866.041
CAPITULO III	TASAS, PRECIOS PUBL. Y OTROS I	4.439.142	CAPITULO III	GASTOS FINANCIEROS	525
CAPITULO IV	TRANSFERENCIAS CORRIENTES	232.831	CAPITULO IV	TRANSFERENCIAS CORRIENTES	376.897
CAPITULO V	INGRESOS PATRIMONIALES	22.713			0
CAPITULO VI	ENAJENCIÓN DE INVES. REALES	0	CAPITULO VI	INVERSIONES REALES	3.445.783
CAPITULO VII	TRANSFERENCIAS DE CAPITAL	5.612.270	CAPITULO VII	TRANSFERENCIAS DE CAPITAL	0
CAPITULO VIII	ACTIVOS FINANCIEROS	0	CAPITULO VIII	ACTIVOS FINANCIEROS	0
CAPITULO IX	PRESTAMOS RECIBIDOS DEL INTERIOR	0	CAPITULO IX	PASIVOS FINANCIEROS	7.268
INGRESOS OPERACIONES EXTRAPRES.		20.603.979	PAGOS OPERACIONES EXTRAPRES.		19.821.022
CUENTAS ACREEDORAS		19.422.507	CUENTAS ACREEDORAS		17.287.622
CUENTAS DEUDORAS		1.181.472	CUENTAS DEUDORAS		2.533.400
MOV. DE FONDOS ENTRE CUENTAS FINANCIERAS		104.280.714	MOV. DE FONDOS ENTRE CUENTAS FINANCIERAS		104.280.714
SALDO INICIAL CUENTAS FINANCIERAS		67.376.853	SALDO FINAL CUENTAS FINANCIERAS		66.801.630
TOTAL DEBE		282.745.724	TOTAL HABER		282.745.724

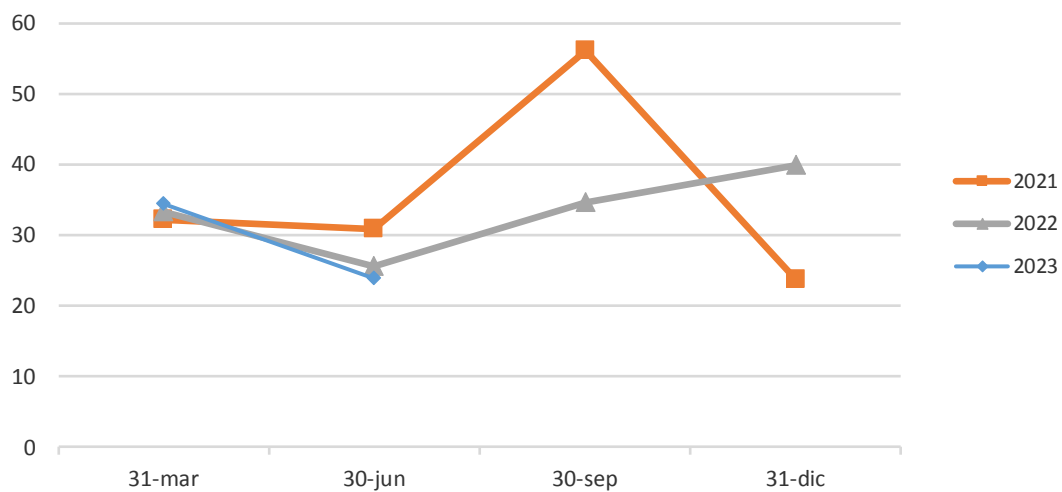
6

INDICADORES PRESUPUESTARIOS Y PMP

EVOLUCIÓN PERIODO MEDIO PAGO

	2021				2022				2023			
	31-mar	30-jun	30-sep	31-dic	31-mar	30-jun	30-sep	31-dic	31-mar	30-jun	30-sep	31-dic
Corrientes	42,05	37,08	61,08	23,26	37,07	36,48	31,8	44,61	37,16	21,17		
Capital	26,28	25,32	51,36	24,04	25,26	12,99	38,69	25,83	30,89	27,81		
PMP Entidad	32,21	30,87	56,11	23,69	33,27	25,63	34,68	39,99	34,51	23,86		

EVOLUCIÓN PERIODO MEDIO PAGO ENTIDAD



6

INDICADORES – COMPARATIVA 2021/2022/2023 (a 30 JUNIO)

DENOMINACIÓN	DEFINICIÓN	FÓRMULA	2021 (a 30 Jun)		2022 (a 30 Jun)		2023 (a 30 Jun)	
			DATOS	RESULTADO	DATOS	RESULTADO	DATOS	RESULTADO
A) INDICADORES DEL PRESUPUESTO DE INGRESOS CORRIENTE								
A.1) Ejecución del presupuesto de ingresos	Refleja la proporción que sobre los ingresos presupuestarios previstos suponen ingresos presupuestarios netos	$\frac{\text{Derechos reconocidos netos}}{\text{Previsiones definitivas}}$	Num. 69.442.479 Den. 234.971.548	29,55%	80.475.042 233.971.023	34,40%	87.088.057 245.142.078	35,53%
A.2) Realización de cobros	Recoge el porcentaje que suponen los cobros obtenidos en el ejercicio sobre los derechos reconocidos netos	$\frac{\text{Recaudación neta}}{\text{Derechos reconocidos netos}}$	Num. 67.177.314 Den. 69.442.479	96,74%	74.310.639 80.475.042	92,34%	80.177.223 87.088.057	92,06%
A.3) Peso ingresos corrientes	Establece la proporción que representan las operaciones corrientes reconocidas en el ejercicio en relación con la totalidad de los derechos reconocidos en el mismo	$\frac{\text{Derechos Reconocidos}(\text{Cap. 3 + 4 + 5})}{\text{Total Derechos Reconocidos}}$	Num. 64.318.238 Den. 69.442.479	92,62%	70.480.194 80.475.042	87,58%	73.475.806 87.088.057	84,37%
A.3) Peso ingresos capital	Establece la proporción que representan las operaciones de capital reconocidas en el ejercicio en relación con la totalidad de los derechos reconocidos en el mismo	$\frac{\text{Derechos Reconocidos}(\text{Cap. 6 + 7})}{\text{Total Derechos Reconocidos}}$	Num. 5.040.979 Den. 69.442.479	7,26%	9.966.075 80.475.042	12,38%	7.442.105 87.088.057	8,55%
B) INDICADORES DEL PRESUPUESTO DE GASTOS CORRIENTE								
B.1) Ejecución del presupuesto de gastos	Refleja la proporción de los créditos aprobados en el ejercicio que se han comprometido	$\frac{\text{Gastos Comprometidos}}{\text{Créditos totales}}$	Num. 85.559.497 Den. 234.971.548	36,41%	92.708.581 233.971.023	39,62%	98.949.254 245.142.078	40,36%
B.2) Realización de pagos	Refleja la proporción de compromisos de gasto en ejercicio cuyo pago ya se ha realizado con respecto al total de compromisos	$\frac{\text{Pagos realizados}}{\text{Gastos Comprometidos}}$	Num. 70.893.191 Den. 85.559.497	82,86%	82.379.038 92.708.581	88,86%	83.750.557 98.949.254	84,64%
B.4) Peso gastos corrientes	Establece la proporción que representan las operaciones corrientes realizadas en el ejercicio en relación con la totalidad de los gastos presupuestarios realizados en el mismo	$\frac{\text{Gastos Comprometidos}(\text{Cap. 1 + 2 + 3 + 4})}{\text{Total Gastos Comprometidos}}$	Num. 69.375.466 Den. 85.559.497	81,08%	75.112.829 92.708.581	81,02%	83.006.217 98.949.254	83,89%
B.3) Esfuerzo inversor	Establece la proporción que representan las operaciones de capital realizadas en el ejercicio en relación con la totalidad de los gastos presupuestarios realizados en el mismo	$\frac{\text{Gastos Comprometidos}(\text{Cap. 6 + 7})}{\text{Total Gastos Comprometidos}}$	Num. 16.079.826 Den. 85.559.497	18,79%	17.452.555 92.708.581	18,83%	15.630.570 98.949.254	15,80%

6

INDICADORES – COMPARATIVA 2021/2022/2023 (a 30 JUNIO)

DENOMINACIÓN	DEFINICIÓN	FÓRMULA	2021 (a 30 Jun)		2022 (a 30 Jun)		2023 (a 30 Jun)	
			DATOS	RESULTADO	DATOS	RESULTADO	DATOS	RESULTADO
C) INDICADORES DE PRESUPUESTOS CERRADOS								
C.1) Realización de pagos	Pone de manifiesto la proporción de pagos que se han efectuado en el ejercicio de las obligaciones pendientes de pago de presupuestos ya cerrados	$\frac{\text{Pagos}}{\text{Saldo inicial de obligaciones}}$	Num. 7.483.639	99,68%	10.136.401	99,58%	8.091.801	99,56%
			Den. 7.507.458		10.179.217		8.127.684	
C.2) Realización de cobros	Pone de manifiesto la proporción de cobros que se han efectuado en el ejercicio de los derechos pendientes de cobro de presupuestos ya cerrados	$\frac{\text{Cobros}}{\text{Saldo inicial de derechos}}$	Num. 10.490.377	67,43%	10.024.947	58,88%	10.306.956	52,21%
			Den. 15.558.586		17.026.883		19.740.489	
D) OTROS INDICADORES								
D.1) Modificaciones del Presupuesto	Indica la desviación presupuestaria neta	$\frac{\text{Modificaciones Presupuestarias}}{\text{Total Créditos iniciales}}$	Num. 64.428.526	37,78%	59.099.400	33,80%	54.553.753	28,62%
			Den. 170.543.022		174.871.623		190.588.325	
D.4) T.A.B.	Tasa de Ahorro Bruto. Comparativa entre los ingresos y gastos corrientes del ejercicio	$\frac{\text{Ingresos corrientes} - \text{Gastos corrientes}}{\text{Ingresos corrientes}}$	Num. -5.057.228	-7,86%	-4.632.635	-6,57%	-9.530.412	-12,97%
			Den. 64.318.238		70.480.194		73.475.806	